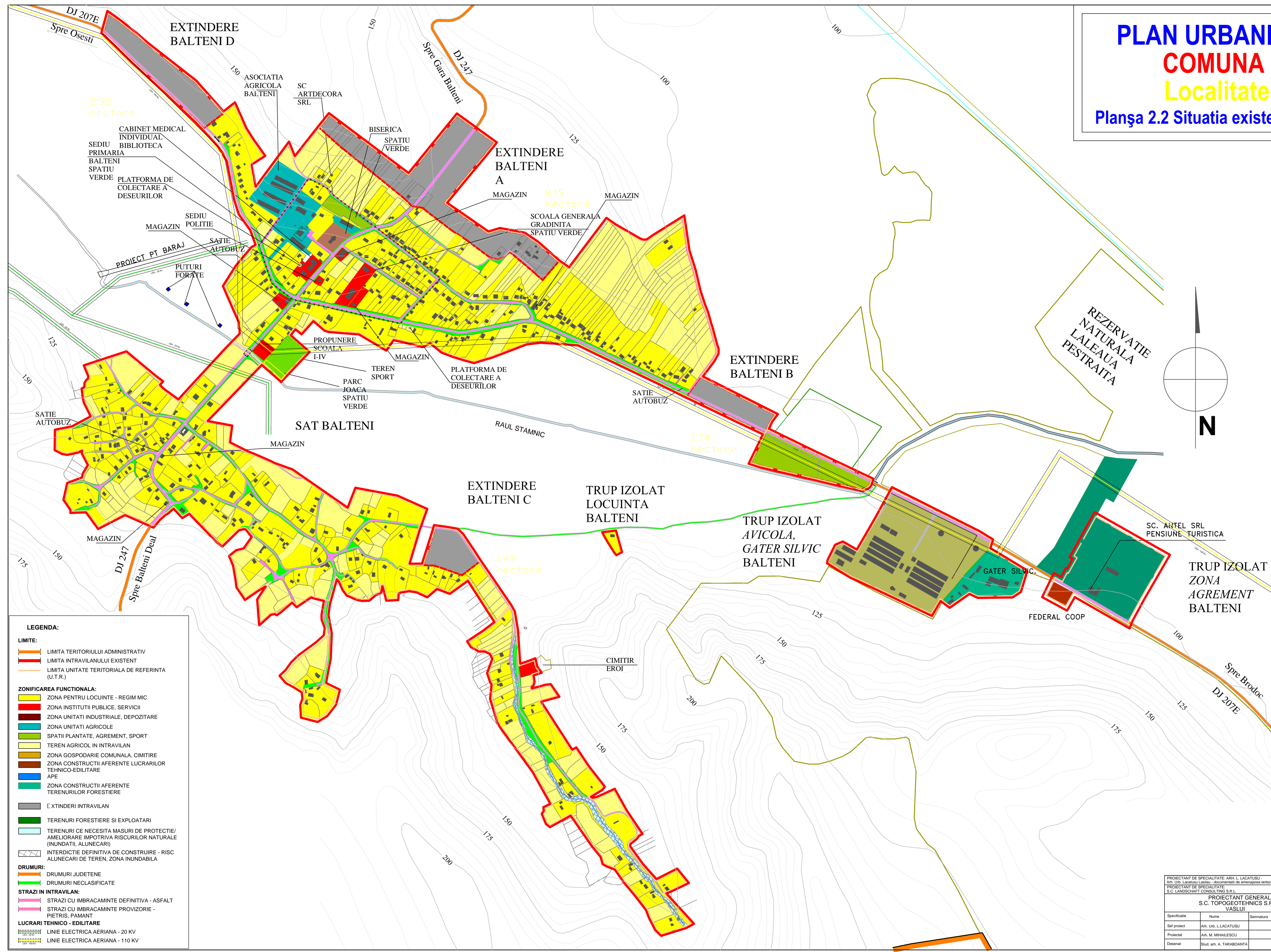


PLAN URBANISTIC GENERAL COMUNA BĂLTENI Localitatea Bălteni

Planșa 2.2 Situația existentă - Disfuncționalități



DOMENII	DISFUNCȚIONALITĂȚI	PRIORITĂȚI
CIRCULAȚIE	INTERSECȚII NECORESPUNZĂTOARE	REORGANIZAREA GENERALĂ A CIRCULAȚIEI ROTUNDE PENTRU SĂ ASIGURE ACCESUL ÎN REZERVATUL NATURAL LALEAUA PEȘTRAITA
	DRUMURI NEAMENAJATE	REORGANIZAREA GENERALĂ A CIRCULAȚIEI ÎN LOCALITATEA BĂLTENI ASIGURAREA SĂ SE REZOLVE ÎN DISFUNCȚIONALITĂȚI
	EXISTENȚA ÎNDRUMĂRII FĂRĂ CONTINUTĂȚE	OPRIȚIȘTEA LEGĂTURILOR ÎNTRU TOTE CATEGORIA DE DRUMURI
SPATIU PLANTAT, AGRIKOL, SPORT	ABSENȚA PARCULOR ȘI A TERENELOR SPORTIVE ÎN SECTIUNILE DE DRUM	AMPLASAREA PARCULOR ȘI A TERENELOR SPORTIVE ÎN SECTIUNILE DE DRUM ÎN LUNGĂ TUTUROR CALOILOR DE SECȚIUNILE DE DRUM
	DISPROPORȚII ÎNTRU SPAȚIILE PLANTATE ÎN LOCALITATEA BĂLTENI	REORGANIZAREA GENERALĂ A SPAȚIILOR PLANTATE ÎN LOCALITATEA BĂLTENI ÎN SCURT-ȘI ÎN LUNGĂ-ȘI ÎNTRU TOATE CATEGORIILE DE DRUMURI
	GRUPURI DE GUNDE AMPLASATE ÎN ZONELE NECORESPUNZĂTOARE	AMPLASAREA ÎN ZONELE NECORESPUNZĂTOARE ÎNTRU SPAȚIILE DE ÎNCADRARE A TERENELOR
PROBLEME DE MEDIU	EXISTENȚA ZONELOR CU ÎNCADRARE ÎN INTRAVILAN	AMPLASAREA ZONELOR CU ÎNCADRARE ÎN INTRAVILAN ÎN ZONELE NECORESPUNZĂTOARE
		AMPLASAREA ZONELOR CU ÎNCADRARE ÎN INTRAVILAN ÎN ZONELE NECORESPUNZĂTOARE

LEGENDA:

LIMITE:

- LIMITA TERITORIULUI ADMINISTRATIV
- LIMITA INTRAVILANULUI EXISTENT
- LIMITA UNITATE TERITORIALA DE REFERINTA (U.T.R.)

ZONIFICAREA FUNCȚIONALĂ:

- ZONA PENTRU LOCUINȚE - REGIM MIC
- ZONA INSTITUTII PUBLICE, SERVICII
- ZONA UNITATI INDUSTRIALE, DEPOZITARE
- ZONA UNITATI AGRICOLE
- SPATII PLANTATE, AGREMENT, SPORT
- TEREN AGRICOL IN INTRAVILAN
- ZONA GOSPODARIE COMUNALA, CIMITIRE
- ZONA CONSTRUCTII AFERENTE LUCRARILOR TEHNICO-EDILITARE
- APE
- ZONA CONSTRUCTII AFERENTE TERENURILOR FORESTIERE
- EXTINDERI INTRAVILAN
- TERENURI FORESTIERE SI EXPLOATARI
- TERENURI CE NECESITA MASURI DE PROTECTIE/ AMELIORARE ÎMPOTRIVA RISCURILOR NATURALE (INUNDATII, ALUNECARI)
- INTERDICTIE DEFINITIVA DE CONSTRUIRE - RISC ALUNECARI DE TEREN, ZONA INUNDABILA

DRUMURI:

- DRUMURI JUDETENE
- DRUMURI NECLASIFICATE

STRAZI IN INTRAVILAN:

- STRAZI CU ÎMBRACĂMINTE DEFINITIVĂ - ASFALT
- STRAZI CU ÎMBRACĂMINTE PROVIZORIE - PIETRIS, PĂMÂNT

LUCRARI TEHNICO-EDILITARE

- LINIE ELECTRICA AERIANA - 20 KV
- LINIE ELECTRICA AERIANA - 110 KV

BILANȚ TERITORIAL EXISTENT

Bilanț teritorial existent U.T. BĂLTENI:

ZONA FUNCȚIONALĂ	Existenț BĂLTENI		Existenț BĂLTENI DEAL		Existenț CĂȘTEȘTI	
	Suprafață ha	Procent % din total teritoriu	Suprafață ha	Procent % din total teritoriu	Suprafață ha	Procent % din total teritoriu
Zona centrală și alte funcțiuni de interes public	2,1125	2,00%	0,6232	0,61%	0,450	1,16%
Zona rezidențială și funcțiuni complementare	85,7419	81,68%	59,2545	81,76%	32,795	84,79%
Zona unități industriale și depozite	36,88	3,52%	-	-	-	-
Zona unități agricole	3,5344	3,37%	0,30	0,35%	0,68	1,70%
Cămin comună și terenuri agricole din care:	12,50	11,91%	5,9288	8,81%	4,8550	10,48%
- terenuri	-	-	-	-	-	-
- terenuri agricole	-	-	-	-	-	-
Spații verzi, spații agrement și protejate	-	-	-	-	-	-
Gospodărie comună, cimitire	0,6000	0,57%	0,88	1,20%	0,63	1,60%
Distribuție gaze	0,1273	0,12%	0,8379	0,86%	0,700	1,81%
Terazi libere	-	-	-	-	-	-
Ape	-	-	-	-	-	-
Parcuri	-	-	-	-	-	-
Terazi agrement	-	-	-	-	-	-
Total intravilan	104,9997	100%	66,7444	100%	38,678	100%

PROIECTANT DE SPECIALITATE: ARH. L. LACĂTUȘU Ad. Uib. Lăcătușu - documentul de amenajare teritorială și urbanistică "D", "E"					
PROIECTANT DE SPECIALITATE: S.C. LANDSCAP CONSULTING S.R.L.					
PROIECTANT GENERAL: S.C. TOPOGEOTEHNICS S.R.L., VASLUI				Beneficiar: PRIMĂRIA COMUNEI BĂLTENI JUDEȚUL VASLUI Consiliul Local al Comunei Bălteni	
Specificație	Nume	Semnatura	SCARA 1:5000	Titlu urbanistic	Faza: P.U.G.
Sof proiect	Arh. Uib. L. LACĂTUȘU			ACTUALIZARE PLAN URBANISTIC GENERAL COMUNA BĂLTENI JUDEȚUL VASLUI	P.10.0.
Proiectat	Arh. M. MIHAILESCU		DATA 2015	Titlu urbanistic	SITUAȚIE EXISTENȚĂ - DISFUNCȚIONALITĂȚI LOCALITATEA BĂLTENI, JUDEȚUL VASLUI
Desenat	Stud. arh. A. TARABOANTA				P.10.0. nr. Pl. 2.2