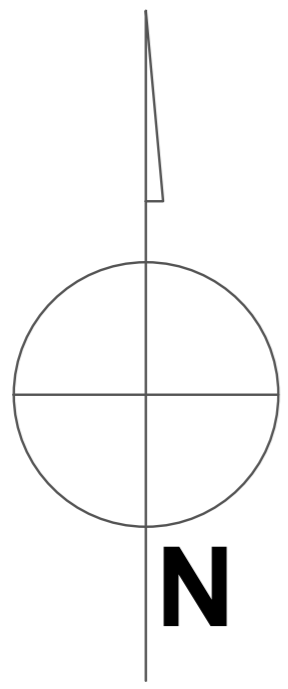


PLAN URBANISTIC GENERAL COMUNA BĂLTENI

Extindere TRUP IZOLAT - G
TRUP IZOLAT - CANTON SILVIC
Plansa 4.4 Reglementări echipare edilitara



UNITATE ADMINISTRATIV TERITORIALA
STEFAN CEL MARE, JUD. VASLUI

EXTINDERE
TRUP IZOLAT
LOCUINTE
BALTENI
G

UNITATE ADMINISTRATIV TERITORIALA
STEFAN CEL MARE, JUD. VASLUI

TRUP IZOLAT
CANTON SILVIC
FEDERALCOOP BLOC
LOCUINTE
BALTENI

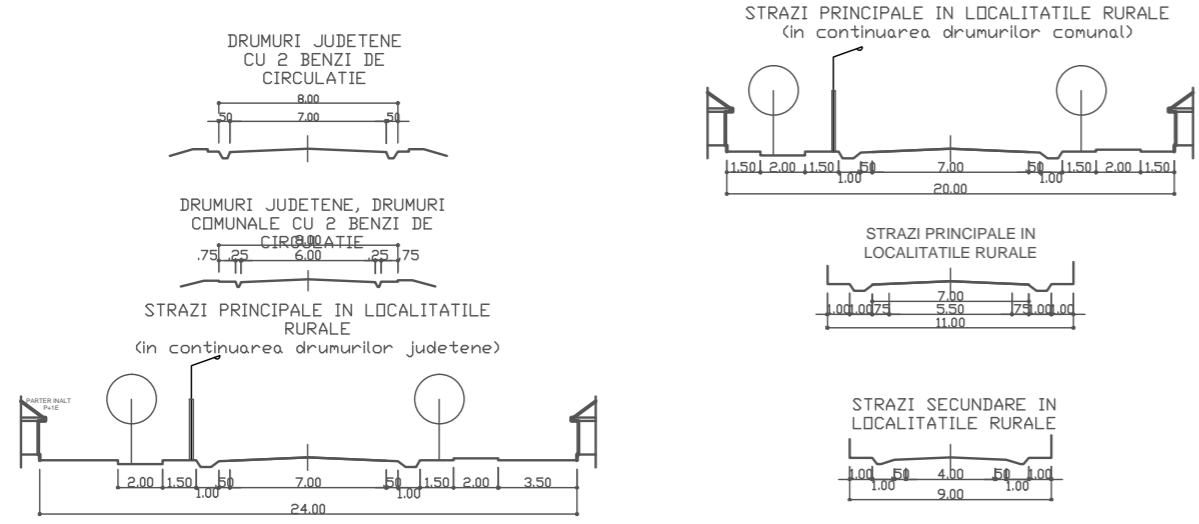
SECTIA SILVIC BRODOC

DJ 207E
BLOC LOCUINTE SILVIC

UNITATE ADMINISTRATIV TERITORIALA
VASLUI, JUD. VASLUI

LEGENDA:	
LIMITE:	
	LIMITA INTRAVILANULUI PROPUȘ
	LIMITA UNITATEI TERITORIALE DE REFERINȚĂ (U.T.R.)
	SUPRAFETE INTRODUSE ÎN INTRAVILAN
	LIMITA INTRAVILANULUI EXISTENT
LUCRARI TEHNICO-EDILITARE:	
	LINIE ELECTRICA AERIANA DE JOASA TENSIUNE 20kV EXISTENTA
	RETEA MAJORA DE DISTRIBUTIE A APEI POTABILE PROPUȘ
	REZERVOR DE INMAGAZINARE APA EXISTENT
	RETEA MAJORA DE CANALIZARE A APEI UZATE MENAJERE PROPUȘ
	RETEA MAJORA DE ADUCTIUNE A APEI PROPUȘ
	STATIE EPURARE APE UZATE PROPUȘ
	STATIE POMPARE A APEI PROPUȘ

PROFIL TRANSVERSAL STRAZI



PROIECTANT GENERAL: S.C. TOPOGEOTEHNICS S.R.L.			
PROIECTANT DE SPECIALITATE: ARH. L. LACĂTUȘU - documentat în amenajarea teritoriului și urbanism "10", "E"			
S.C. TRUST CONSTRUCT CIPRIANY S.R.L., BOTOSANI		Beneficiar:	PRIMĂRIA COMUNEI BĂLTENI JUDEȚUL VASLUI CONSILIUL LOCAL AL COMUNEI BĂLTENI
Proiectat:	ing. Scutaru Ancuța	SCARA:	1:5000
Desenat:	ing. A. TARABOANTA	DATA:	2015
Titlu proiect:	ACTUALIZARE PLAN URBANISTIC GENERAL COMUNA BĂLTENI JUDEȚUL VASLUI	Titlu planșă:	REGLEMENTĂRI ECHIPARE EDILITARA LOCALITATEA BĂLTENI JUDEȚUL VASLUI
Proiect nr.:	P.U.G.	Planșă nr.:	PI. 4.4
Proiect nr.:	133/2015		