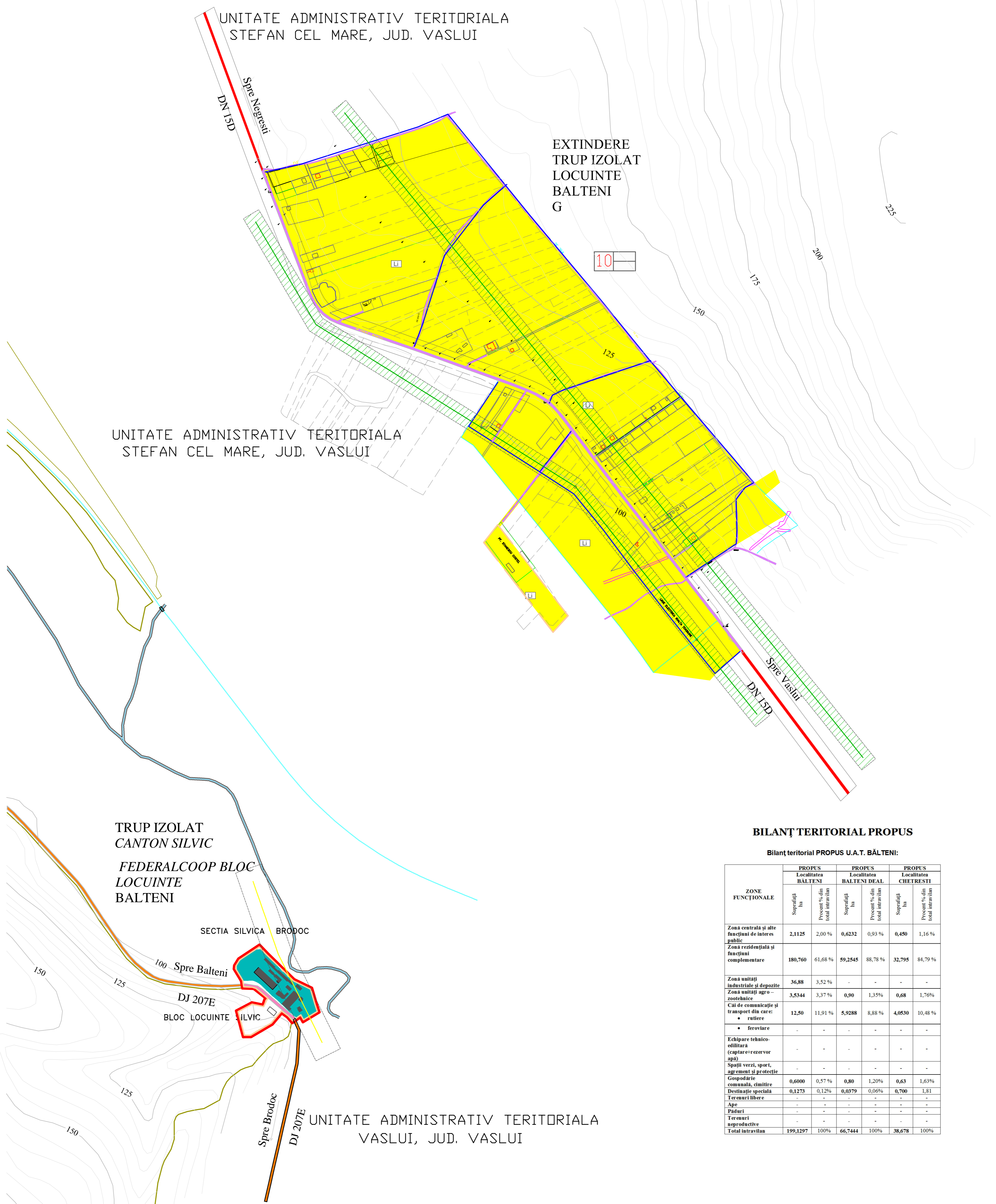


# PLAN URBANISTIC GENERAL COMUNA BĂLTENI

Extindere TRUP IZOLAT - G  
TRUP IZOLAT - CANTON SILVIC  
Plansa 3.4 Reglementări Urbanistice - Zonificare

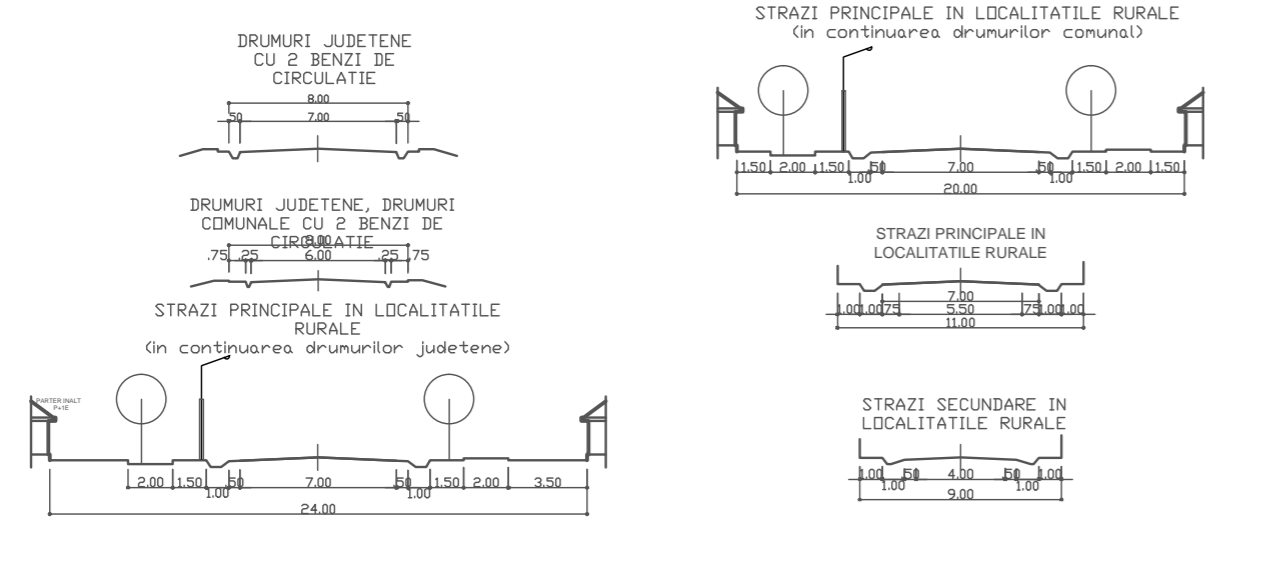


### BILANȚ TERITORIAL PROPUȘ

Bilanț teritorial PROPUȘ U.A.T. BĂLTENI:

ZONE FUNCTIONALE	PROPUȘ Localitatea BĂLTENI		PROPUȘ Localitatea BĂLTENI DEAL		PROPUȘ Localitatea CHEŢREȘTI	
	Suprafață ha	Procent % din total intravilan	Suprafață ha	Procent % din total intravilan	Suprafață ha	Procent % din total intravilan
Zona centrală și alte funcțiuni de interes public	2,1125	2,00 %	0,6232	0,93 %	0,450	1,16 %
Zona rezidențială și funcțiuni complementare	180,760	61,68 %	59,2545	88,78 %	32,795	84,79 %
Zona unități industriale și depozite	36,88	3,52 %	-	-	-	-
Zona unități agro-zootehnice	3,5344	3,37 %	0,90	1,35 %	0,68	1,76 %
Căi de comunicație și transport din care: • rutiere • feroviare	12,50	11,91 %	5,9288	8,88 %	4,0530	10,48 %
Echipe tehnico-edilitare (capete rezervoare apă)	-	-	-	-	-	-
Spații verzi, sport, agrement și protecție	-	-	-	-	-	-
Gospodărie comunală, cimitire	0,6000	0,57 %	0,80	1,20 %	0,63	1,63 %
Destinație specială	0,1273	0,12 %	0,0579	0,08 %	0,700	1,81 %
Terenuri libere	-	-	-	-	-	-
Ape	-	-	-	-	-	-
Păduri	-	-	-	-	-	-
Terenuri agroproductive	-	-	-	-	-	-
<b>Total intravilan</b>	<b>199,1297</b>	<b>100 %</b>	<b>66,7444</b>	<b>100 %</b>	<b>38,678</b>	<b>100 %</b>

### PROFIL TRANSVERSAL STRĂZI



**LEGENDA:**

**LIMITE:**  
 - LIMITA INTRAVILANULUI PROPUȘ  
 - LIMITA INTRAVILANULUI EXISTENT  
 - LIMITA UNITATE TERITORIALA DE REFERINȚĂ (U.T.R.)

**DRUMURI:**  
 - DRUMURI NAȚIONALE  
 - DRUMURI JUDEȚENE  
 - STRĂZI ÎN INTRAVILAN

**LUCRĂRI TEHNICO-EDILITARE:**  
 - LINIE ELECTRICĂ AERIANĂ - 20 KV  
 - LINIE ELECTRICĂ AERIANĂ - 110 KV

**ZONIFICAREA FUNCȚIONALĂ:**  
 - ZONA PENTRU LOCUINȚE ȘI FUNCȚIUNI COMPLEMENTARE  
 - ZONA UNITĂȚI AGRO-ZOOTEHNICE

1/1000 1/500

PROIECTANT GENERAL: S.C. TOPOGEOTEHNICS S.R.L.		PROIECTANT DE SPECIALITATE: ARH. L. LACĂTUȘU - DOCUMENTAR DE AMENAJAREA TERITORIULUI ȘI URBANISMUL "U.T.R."	
S.C. TRUST CONSTRUCT CIPRIANY S.R.L., BOTOȘANI		BENEFICIAR: PRIMĂRIA COMUNEI BĂLTENI JUDEȚUL VASLUI	PROIECT NR.: 133/2015
Specificatie	SCARA 1:5000	TITLU SCOPUL: ACTUALIZARE PLAN URBANISTIC GENERAL COMUNA BĂLTENI JUDEȚUL VASLUI	FAZA: P.U.G.
Set proiect	arh. L. LACĂTUȘU	TITLU ALTELE: REGLEMENTĂRI URBANISTICE - ZONIFICARE LOCALITĂȚEA BĂLTENI JUDEȚUL VASLUI	PLANSĂ NR. PL. 3.4
Proiectant	arh. M. MIHAILESCU	DATA: 2015	
Desenat	ing. arh. A. TARABOANTA		