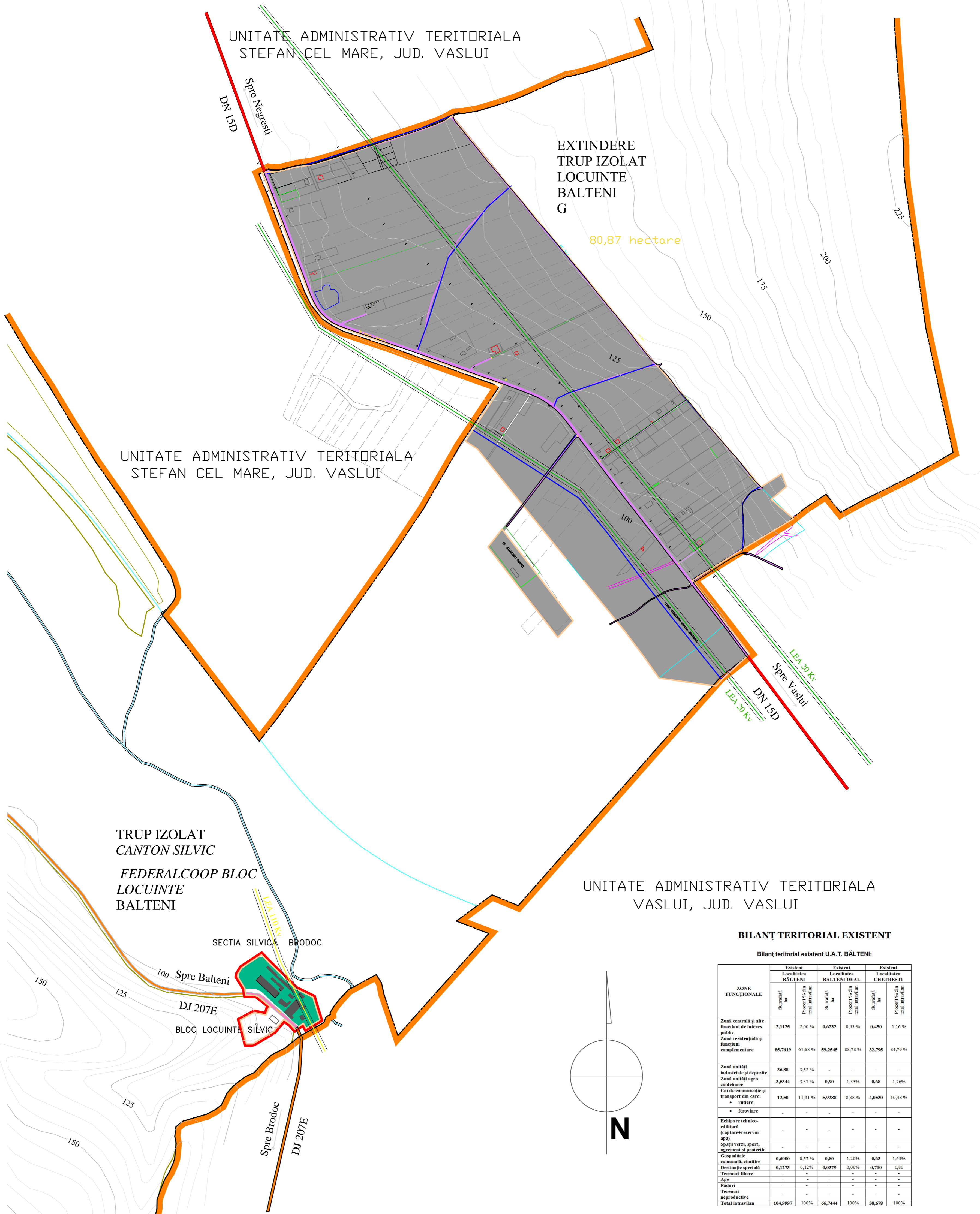


# PLAN URBANISTIC GENERAL COMUNA BĂLTENI

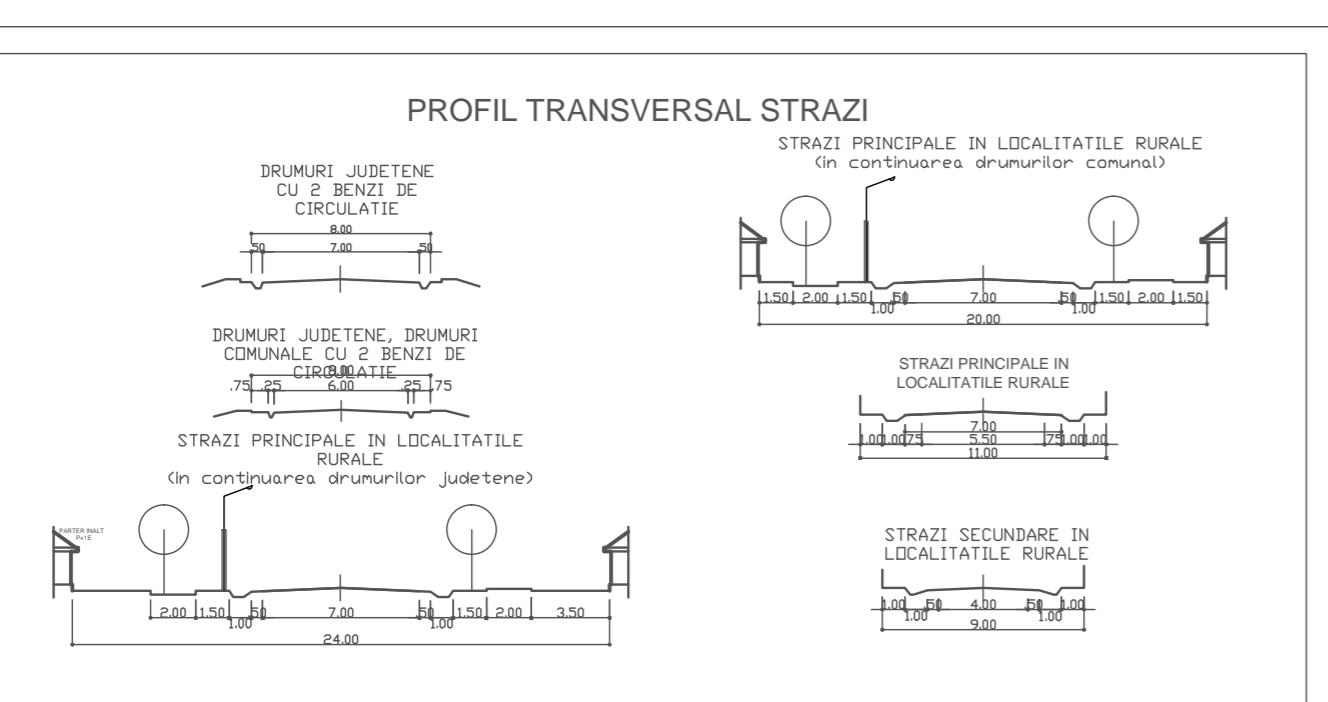
Extindere TRUP IZOLAT - G  
TRUP IZOLAT - CANTON SILVIC  
Planșa 2.4 Situatia Existenta - Disfunctionalitati



### BILANȚ TERITORIAL EXISTENT

**Bilanț teritorial existent U.A.T. BĂLTENI:**

ZONĂ FUNCȚIONALĂ	Existență Localitatea BĂLTENI		Existență Localitatea BĂLTENI DEAL		Existență Localitatea CHEREȘTEI	
	Suprafață în total intravilan	Procent față de total intravilan	Suprafață în total intravilan	Procent față de total intravilan	Suprafață în total intravilan	Procent față de total intravilan
Zona centrală și alte funcțiuni de interes public	2.1125	2,00 %	0,6232	0,93 %	0,450	1,16 %
Zona rezidențială și funcțiuni complementare	85,7619	61,68 %	59,2545	88,78 %	32,795	84,79 %
Zona unități industriale și depozite	36,88	3,52 %	-	-	-	-
Zona unități agro-zootehnice	3,5344	3,37 %	0,90	1,35 %	0,68	1,76 %
Căi de comunicație și transport din care: - rutiere - feroviare	12,50	11,91 %	5,9288	8,88 %	4,0550	10,48 %
Echipe tehnico-edilitare (capătare-rezervor spați)	-	-	-	-	-	-
Spații verde, sport, agrement și protecție	-	-	-	-	-	-
Cooperare comunală, cultură	0,6000	0,57 %	0,80	1,20 %	0,63	1,63 %
Destinație specială	0,1273	0,12 %	0,0379	0,06 %	0,700	1,81 %
Terenuri libere	-	-	-	-	-	-
Ape	-	-	-	-	-	-
Păduri	-	-	-	-	-	-
Terenuri neproductive	-	-	-	-	-	-
<b>Total intravilan</b>	<b>104,9997</b>	<b>100 %</b>	<b>66,7444</b>	<b>100 %</b>	<b>38,678</b>	<b>100 %</b>



DOMENII	DISFUNCȚIONALITĂȚI	PRIORITĂȚI
CIRCULAȚIE	INTERDICTIE NECORESPUNZĂTORĂ PĂRĂȘITĂ	REGISTRAREA GENERALĂ A CIRCULAȚIEI ÎN TİMPLU ÎNTR-UN ACETEAȘI ZONĂ SA ÎN REGLEMENTAREA DISFUNCȚIONALITĂȚII
	DRUMURI NEÎNCHINATE	REGISTRAREA GENERALĂ A CIRCULAȚIEI ÎN TİMPLU ÎNTR-UN ACETEAȘI ZONĂ SA ÎN REGLEMENTAREA DISFUNCȚIONALITĂȚII
PROBLEME DE NEZD	EXISTENȚA UNOR DRUMURI FĂRĂ CONTINUTĂ	OPTIMIZAREA LEGĂTURILOR ÎNTR-UN TİMPLU ÎNTR-UN ACETEAȘI ZONĂ SA ÎN REGLEMENTAREA DISFUNCȚIONALITĂȚII
	ABSENȚA PARCHELOR ȘI A PERTEJELOR PE LALE	REGISTRAREA GENERALĂ A CIRCULAȚIEI ÎN TİMPLU ÎNTR-UN ACETEAȘI ZONĂ SA ÎN REGLEMENTAREA DISFUNCȚIONALITĂȚII
FOND CONSTRUIT ȘI ÎN CONSTRUCȚIE	EXISTENȚA ZILORILOR CU ÎNCHINĂRI DE ÎNCHINĂRI ÎN ÎNCHINĂRI ÎNTR-UN ACETEAȘI ZONĂ SA ÎN REGLEMENTAREA DISFUNCȚIONALITĂȚII	REGISTRAREA GENERALĂ A CIRCULAȚIEI ÎN TİMPLU ÎNTR-UN ACETEAȘI ZONĂ SA ÎN REGLEMENTAREA DISFUNCȚIONALITĂȚII
	EXISTENȚA ZILORILOR CU ÎNCHINĂRI DE ÎNCHINĂRI ÎN ÎNCHINĂRI ÎNTR-UN ACETEAȘI ZONĂ SA ÎN REGLEMENTAREA DISFUNCȚIONALITĂȚII	REGISTRAREA GENERALĂ A CIRCULAȚIEI ÎN TİMPLU ÎNTR-UN ACETEAȘI ZONĂ SA ÎN REGLEMENTAREA DISFUNCȚIONALITĂȚII

**LEGENDA:**

<span style="border: 1px solid orange; display: inline-block; width: 20px; height: 10px;"></span> LIMITA TERITORIULUI ADMINISTRATIV	<span style="border: 1px solid red; display: inline-block; width: 20px; height: 10px;"></span> DRUMURI NATIONALE
<span style="border: 1px solid yellow; display: inline-block; width: 20px; height: 10px;"></span> LIMITA INTRAVILANULUI EXISTENT	<span style="border: 1px solid orange; display: inline-block; width: 20px; height: 10px;"></span> DRUMURI JUDEȚENE
<span style="border: 1px solid blue; display: inline-block; width: 20px; height: 10px;"></span> LIMITA UNITATEI TERITORIALE DE REFERINȚĂ (U.T.R.)	<span style="border: 1px solid blue; display: inline-block; width: 20px; height: 10px;"></span> STRAZI ÎN INTRAVILAN: - STRAZI CU ÎMBRĂCĂMINTE DEFINITIVĂ - ASFALT - STRAZI CU ÎMBRĂCĂMINTE PROVIZORIE - PIETRIȘ, PAMANT

**ZONIFICAREA FUNCȚIONALĂ:**

<span style="background-color: green; border: 1px solid black; display: inline-block; width: 20px; height: 10px;"></span> ZONA CONSTRUCȚIILOR AFERENTE TERENURILOR FORESTIERE	<span style="background-color: cyan; border: 1px solid black; display: inline-block; width: 20px; height: 10px;"></span> LUCRĂRI TEHNICO-EDILITARE
<span style="background-color: grey; border: 1px solid black; display: inline-block; width: 20px; height: 10px;"></span> EXTINDERI ÎNTRAVILAN	<span style="background-color: yellow; border: 1px solid black; display: inline-block; width: 20px; height: 10px;"></span> LINIE ELECTRICA AERIANA - 20 KV
	<span style="background-color: red; border: 1px solid black; display: inline-block; width: 20px; height: 10px;"></span> LINIE ELECTRICA AERIANA - 110 KV

PROIECTANT DE SPECIALITATE: ARH. L. LACATUSU		PROIECTANT DE SPECIALITATE: S.C. TOPOGEOTEHNICS S.R.L., VASLUI		Beneficiar: PRIMĂRIA COMUNEI BĂLTENI JUDEȚUL VASLUI	
Specificație	Nume	Semnatura	SCARA	Titlu proiect	Proiect nr.: 1330/2015
Sef proiect	ARH. UEL. L.LACATUSU		1:5000		
Proiectat	ARH. M. MIHAILESCU			ACTUALIZARE PLAN URBANISTIC GENERAL	Faza: P.U.G.
Desenat	Stud. ing. A. TARABOANTA			SITUAȚIE EXISTENȚĂ - DISFUNCȚIONALITĂȚI LOCALITATEA BĂLTENI, JUDEȚUL VASLUI	Planșa nr. P. 2.4